



EMOTIONAL  
ÉMOTIONNELS  
GEFÜHLSBETONT

# EBENE

**NEW TEXTURES**  
LES NOUVEAUX TOUCHERS / NEUE HAPTİK

**PEACH SKIN EFFECT, IRIDESCENT AND SATINY.**

EFFET PEAU DE PÊCHE, MOIRÉ ET SATINÉ.  
PFIRSICHAUTEFFEKT, MOIRIERT UND SATINIERT.



EMOTIONAL  
ÉMOTIONNELS  
GEFÜHLSBETONT

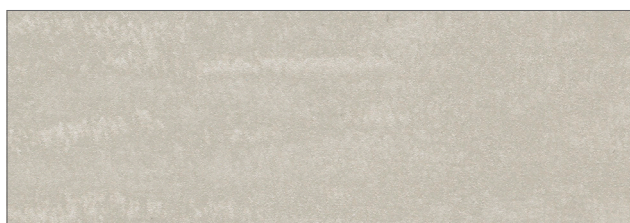
# EBENE

NEW TEXTURES  
LES NOUVEAUX TOUCHERS / NEUE HAPTIK

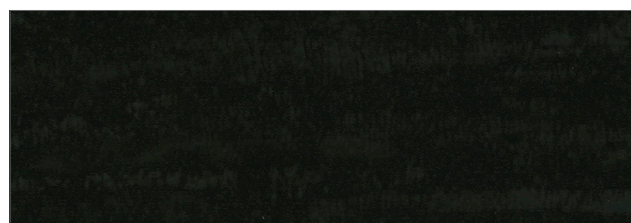


Outremer 010 39 009

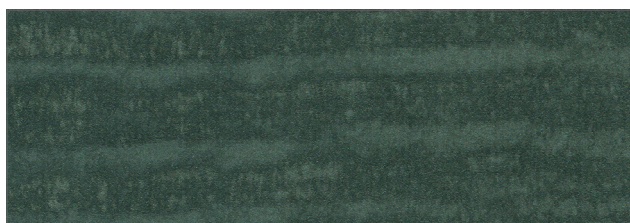
## MAURITIUS ILE MAURICE / MAURITIUS



Hermine 010 39 003



Onyx 010 39 001



Lichen 010 39 012



Argent 010 39 010

**CEYLON**  
CEYLAN / CEYLON



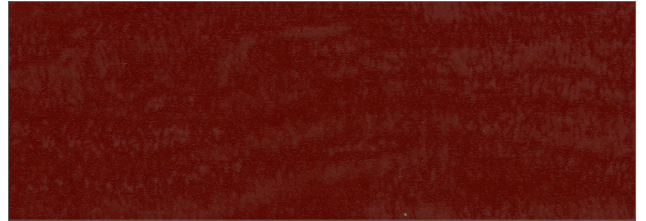
Quetsche 010 39 007



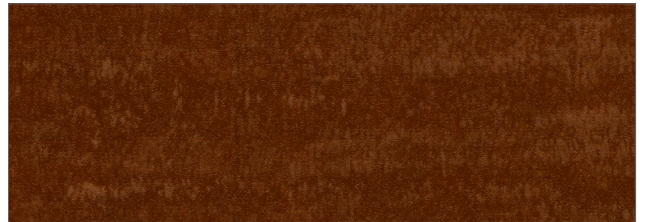
Bronze 010 39 005



Alezan 010 39 006



Rouge 010 39 008



Rouille 010 39 004

**MADAGASCAR**  
MADAGASCAR / MADAGASKAR



Or 010 39 011



Bruciato 010 39 002

USE ► UPHOLSTERED SEATS  
UTILISATION ► REVÊTEMENT DE SIÈGES  
VERWENDUNG ► POLSTERMÖBEL

Composition Composition / Materialzusammensetzung	PU 2 % PVC 75 % Cotton 23 %
Weight Poids / Gewicht	690 g +/- 50 g/m <sup>2</sup>
Width Laize / Breite	138 / 140 cm
Roll length Longueur des pièces / Rollenlänge	≈ 20 ml
Thickness Épaisseur / Materialstärke	1,2 mm +/- 0,1 mm



**Fire proof norm**

Classement feu  
Brandschutznorm  
M1 (NFP 92503)  
AM 18 (NFD 60-013)  
BS 5852 crib 5  
B2 (DIN 4102)  
EN 1021.1-2  
IMO A652



**Abrasion resistance (ISO 5470-2)**

Abrasion Martindale  
Scheuertouren  
80 000 cycles (12 KPa)



**Colour fastness to artificial light**

Tenue à la lumière  
Lichtechtheit  
≥ 6



**Phtalates free**

Sans Phtalates  
Phtalate frei



**We recommend not to mix batches**

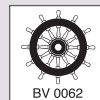
Nous recommandons de ne pas mélanger les lots.  
Bitte achten Sie auf gleiche Produktionsnummern bei der Verarbeitung der Ware.

Technical data sheet is available upon request  
Fiche technique disponible sur simple demande  
Datenblatt verfügbar auf Anfrage



**Efficacy against bacteria (MRSA).**

Efficacité contre les bactéries (MRSA).  
Wirksamkeit gegen Bakterien (MRSA).



**BV 0062 Wheel Mark certification for all products used for seats covering in cruise ships and ferries.**

Barre à Roue BV 0062 pour les produits destinés au revêtement de sièges dans les navires de transport de personnes.

IMO Zertifikat für alle Produkte für den Einsatz von Sitzpolstern auf Fähren und Kreuzfahrtschiffen.



**Clean regularly with a pH neutral soap and a soft brush. Always rinse with clear water. Do not use strong detergents, solvent cleaners, polish, wax, patent chemicals or other products not recommended by Cotting.**

Some stains like ball pen, coffee, wine, eosin and also jeans, should be cleaned immediately to avoid any permanent absorption into the vinyl. Be careful : we cannot be held responsible for transfer problems generated by dyes of poor quality. Cotting waives all responsibility for problems arisen out of ignoring the cleaning instructions.

Pour un entretien efficace, nettoyer régulièrement avec un savon au pH neutre et une brosse douce. Dans tous les cas rincer à l'eau claire. Tous détergents, solvants, détachants du commerce ne figurant pas dans la NF collectivité ainsi que tous les produits non conseillés par nos soins sont à proscrire. Nettoyer immédiatement les tâches telles que le stylo, café, vin, éosine ou encore jeans afin d'éviter une migration définitive dans la masse du tissu enduit. Attention: Nous ne pouvons être tenus responsables des problèmes de migrations liés à une teinture de mauvaise qualité. Cotting dégage toute responsabilité quant aux problèmes encourus liés au non respect des consignes d'entretien.

Regelmässige Reinigung mit lauwarmen Wasser, pH neutraler Seife und einer weichen Bürste. Verwenden Sie keine starken, abrasiven oder lösungsmittelhaltige Reinigungsmittel, Polituren, Wachse, chemische Reiniger oder andere, nicht von Cotting empfohlene Produkte. Flecken insbesondere von Kugelschreibern, Kaffee, Wein, Blut oder Jeansstoff sollten sofort gereinigt werden, da sie später unter Umständen nicht mehr rückstandslos entfernt werden könnten. Warnung: Cotting übernimmt keine Haftung dafür, dass Verfärbungen des Kunstleders durch nicht ausreichend farbbeständige Textilien verursacht wurden. Cotting übernimmt keine Haftung für Probleme, die durch die Nichtbeachtung der Pflegehinweise entstanden sind.