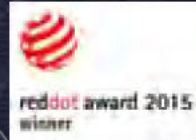


skai®



CUBIC STAR

Textile Design

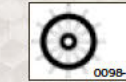
skai® Tolaris EN



Interior

CUBIC STAR

skai® Tolaris EN



skai® Tolaris EN



skai® Tolaris EN

Der hochwertige Polsterbezugstoff skai® Tolaris EN fasziniert mit einer verblüffenden, dreidimensionalen Tiefenwirkung. Wie bei einem Vexierspiel ändert sich je nach Betrachtung und Lichteinfall der Eindruck der Oberfläche. Den Effekt erzeugen verschieden ausgerichtete Hexagon-Cluster, die sich zu einem Rhombus formen. Haptisch besticht das innovative Material durch taktile Finesse.

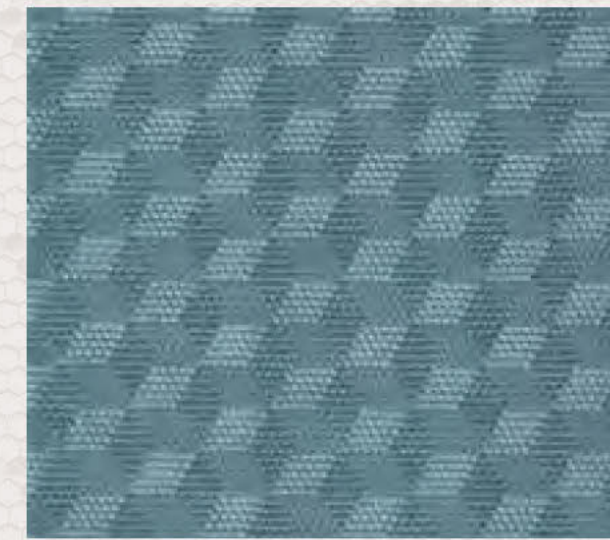
The high-quality upholstery material skai® Tolaris EN fascinates with an amazing, three-dimensional sense of depth. The impression of the surface changes, depending on the angle and the lighting, like in a kaleidoscope. The effect is created by alternately oriented hexagon clusters, which form a rhombus. The feel of the innovative material is impressive due to its tactile finesse.



skai® Tolaris EN ice blue F6470048



pearl white F6470045



ice blue F6470048



powder beige F6470051



meteor brown F6470054



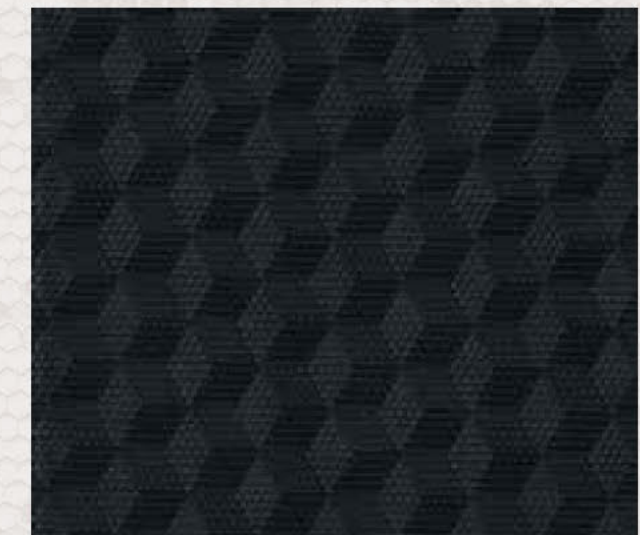
star silver F6470046



artistic blue F6470049



red copper F6470052



mountain grey F6470055



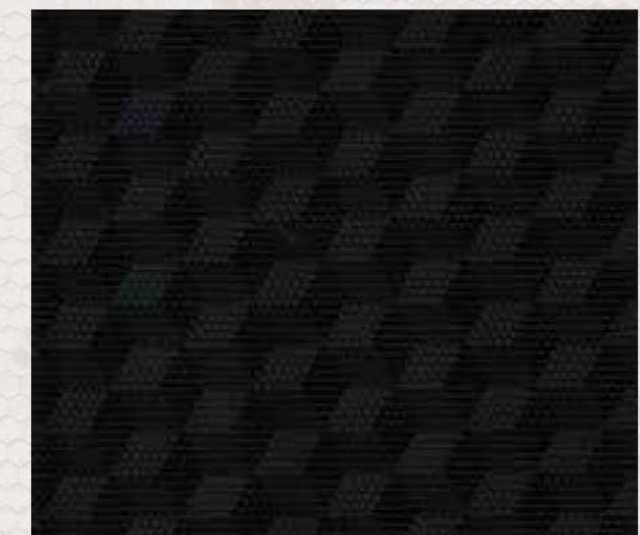
candy pink F6470047



midnight blue F6470050



autumn brown F6470053



contour black F6470056

CUBIC STAR



hospitality



residential

Technische Eigenschaften

Materialzusammensetzung:

ca. 2% PU-Finish

ca. 87% PVC-Compound

ca. 11% PES-Gestrick

Gewicht: 755 +/- 50 g/m², **Dicke:** 1,3 +/- 0,2 mm

Rollenbreite: 140cm, **Rollenlänge:** 30m



langlebig



reifest



abriebfest

DIN EN ISO 5470-2: > 30.000 Martindale



lichtecht



pflegeleicht



DIN EN 1021-1+2, BS 5852 IS-0+1, MVSS302



IMO FTPC P8

Technical properties

Material composition:

approx. 2% PU-Finish

approx. 87% PVC-compound

approx. 11% PES-knitted fabric

weight: 755 +/- 50 g/m², **thickness:** 1.3 +/- 0.2 mm

roll width: 140cm, **roll length:** 30m



long-lasting



tear-resistant



abrasion-resistant

DIN EN ISO 5470-2: > 30.000 Martindale



lightfast



easy to clean



DIN EN 1021-1+2, BS 5852 IS-0+1, MVSS302



IMO FTPC P8

Anwendung / Verarbeitung

Geeignet fr viele Arten von Bepolsterungen und Bespannungen im trendorientierten und exklusiven Wohn- und Objektbereich. Besonders geeignet fr den dekorativen Einsatz ohne zu starke mechanische Beanspruchung. Problemlose Verarbeitung nach den blichen Verfahren (Nhen, Heften, Kleben, Nageln). Keine Lsemittelkleber verwenden!

Sonstige Hinweise

Fr dauerhafte Freude an ihrem **skai*** Material bitte regelmig reinigen. Verschmutzungen durch le, Fette und Tinte mssen umgehend entfernt werden. Benutzen sie hierzu eine warme, milde Seifenlauge und ein Mikrofasertuch oder eine weiche Handbrste. Bitte keine Lsemittel, Chloride, Poliermittel, chem. Reinigungsmittel oder Wachspoliermittel einsetzen. Bitte beachten sie, dass Anfrbungen durch Jeans oder andere Textilien von jeglicher Herstellergarantie ausgenommen sind.

Besondere Hinweise

Unsere anwendungstechnischen Empfehlungen in Wort und Schrift, die wir aufgrund unserer Erfahrung entsprechend dem aktuellen Kenntnisstand weitergeben, sind unverbindlich und begrnden kein Rechtsverhltnis und keine Nebenverpflichtungen aus dem Kaufvertrag. Sie entbinden den Kufer nicht davon, unsere Produkte fr den vorgesehenen Verwendungszweck in eigener Verantwortung selbst zu prfen. Im brigen gelten unsere allgemeinen Geschftsbedingungen. Hiermit verlieren alle frheren, anderslautenden Regelungen ihre Gltigkeit.

Application / Processing

Suitable for many kinds of upholsteries and coverings in the modern and exclusive residential and contract area. Especially suitable for decorative applications without too much mechanical wear. Problem-free processing in the usual procedures (sewing, tacking, sticking, nailing). Do not use solvent-based adhesives!

Other instructions

For durable joy with your **skai*** material, please clean regularly. Pollution by oil, fat and ink must be removed immediately. Clean with warm, mild soap lye and a micro-fibre cloth or a soft hand brush. Please, do not use solvents, chloride, abrasives, chemical cleaning agents or wax polishes. Please note that colorings by jeans or other textiles are excluded from any manufacturer's guarantee.

Special notes

Our written and spoken technical recommendations, which we provide based on our experience in accordance with the current state of knowledge, are nonbinding and do not constitute a legal relationship and are not additional obligations from the purchase agreement. They do not release the purchaser from checking our products for the intended use under his own responsibility. Otherwise, our general terms and conditions are in effect. All earlier provisions to the contrary hereby become invalid.



DIN EN ISO 9001
DIN EN ISO 14001
ISO/TS 16949



* nach den gesetzlichen Bestimmungen prescribed by law