

# BATYLINE

## EDEN

# BATYLINE

## EDEN



| Propriétés techniques / Technical properties<br>Technische Daten / Propiedades técnicas  | 7710  | 7711 (water proof)  | Normes / Standards<br>Normen / Normas |
|--|---|---|---------------------------------------|
| Composition / Composition / Aufbau / Composición   | Composite PVC - fibres synthétiques<br>PVC composite - synthetic fibers<br>PVC Verbund - Synthetische Fasern<br>Composite PVC - fibras sintéticas | Composite PVC - fibres synthétiques<br>PVC composite - synthetic fibers<br>PVC Verbund - Synthetische Fasern<br>Composite PVC - fibras sintéticas |                                       |
| Poids / Weight / Gewicht / Peso  | 450 g/m <sup>2</sup>  | 470 g/m <sup>2</sup>  | EN ISO 2286-2                         |
| Laize / Width / Breite / Ancho   | 180 cm  | 180 cm  |                                       |
| Porosité / Openess factor / Porosität / Porosidad  | 8%  |   |                                       |
| Propriétés physiques / Physical properties / Physikalische Eigenschaften / Propiedades físicas   |   |   |                                       |
| Résistance rupture (chaîne/trame)<br>Tensile strength (warp/weft)<br>Reißkraft (Kette/Schuss)<br>Resistencia a la rotura (urdimbre/trama)  | 240/150 daN / 5 cm  | 240/150 daN / 5 cm  | EN ISO 1421                           |
| Allongement sous charge 20 daN (chaîne / trame)<br>Elongation under load 20 daN (warp / weft)<br>Reißdehnung bei 20 daN (Kette/Schuss)<br>Alargamiento bajo carga 20 daN (urdimbre/trama)                                | ≤ 2,5 % / ≤ 4 %   | ≤ 2,5 % / ≤ 4 %   | EN ISO 1421                           |
| Résistance déchirure (chaîne / trame) /<br>Tear strength (warp / weft) /<br>Weiterreißkraft (Kette/Schuss) /<br>Resistencia al desgarro (urdimbre/trama)   | 40 daN / 30 daN   | 40 daN / 30 daN   | DIN 53.363                            |
| Résistance abrasion / Resistance to abrasion<br>Abriebfestigkeit / Resistencia a la abrasión   | 120 000 cycles<br>1 (0=nothing - 5=important damage)  | 120 000 cycles<br>1 (0=nothing - 5=important damage)  | NF EN ISO 5470-2<br>Martindale        |
| Test boulochage / Pilling test<br>Test zur Fusselbildung / Prueba de pelusilla y bolitas   | 4 (1=important - 5=nothing)   | 4 (1=important - 5=nothing)   | NF EN ISO 12945-2                     |
| Stabilité lumière extrême / Extreme light stability<br>Extreme Lichtechtheit / Estabilidad luz extrema   | ΔE lab <3<br>UVA 340 / 2000h  | ΔE lab <3<br>UVA 340 / 2000h  | NF T30-036 (QUVTEST)                  |
| Résistance moisissures / Mould resistance<br>Schimmelbeständigkeit / Resistencia al moho   | Degré 1 / Degree 1 / Grad 1 / Grado 1   | Degré 1 / Degree 1 / Grad 1 / Grado 1   | EN ISO 846 -A                         |
| Températures extrêmes d'utilisation<br>Extreme working temperatures<br>Maximale Anwendungstemperaturen<br>Temperaturas extremas de utilización   | -30°C / +70°C   | -30°C / +70°C   |                                       |
| Systèmes de management / Management systems / Managementsysteme / Sistemas de gestión  |   |   |                                       |
| Qualité / Quality / Qualität / Calidad   |   |   | ISO 9001                              |
| Environnement / Environment<br>Umwelt / Medioambiental   |   |   | ISO 14001                             |
| Certifications, labels, garanties, recyclabilité / Certifications, labels, warranties, recyclability<br>Zertifizierungen, Kennzeichnung, Garantien, Recyclfähigkeit / Certificaciones, labels, garantías, reciclabilidad |   |   |                                       |



Les caractéristiques techniques indiquées sont des valeurs moyennes avec une tolérance de +/- 5%. Nos produits sont sujets à des évolutions en fonction des progrès techniques et nous nous réservons le droit d'en modifier les caractéristiques à tout moment. Il est de la responsabilité de l'acheteur de nos produits de vérifier la validité des données ci-dessus. Pour l'application de la garantie, se référer aux termes de la garantie applicable disponible sur demande. / Quoted technical characteristics are average values with a +/- 5% tolerance. Our products are subject to improvements resulting from technical developments and we reserve the right to modify their characteristics at any time. The purchaser of our products is responsible for checking the above data. / Bei den angegebenen technischen Daten handelt es sich um Durchschnittswerte mit einer Abweichung von +/- 5%. Unsere Produkte unterliegen Änderungen aufgrund des technischen Fortschritts. Wir behalten uns das Recht vor, die Eigenschaften unserer Produkte jederzeit anzupassen. Es obliegt dem Käufer unserer Produkte, die Gültigkeit der o.g. Daten zu überprüfen. Um die Garantiewirksamkeit sicherzustellen ist es unter Umständen notwendig weitere Dokumente (siehe Garantietext), die auf Anfrage erhältlich sind, einzureichen. / Las características técnicas indicadas son valores medios con una tolerancia de +/- 5%. Nuestros productos están sujetos a evolución según los progresos técnicos, reservándonos el derecho de modificar las características en todo momento. Es responsabilidad del comprador de nuestros productos comprobar la validez de los datos anteriores.

### → TEXYLOOP®

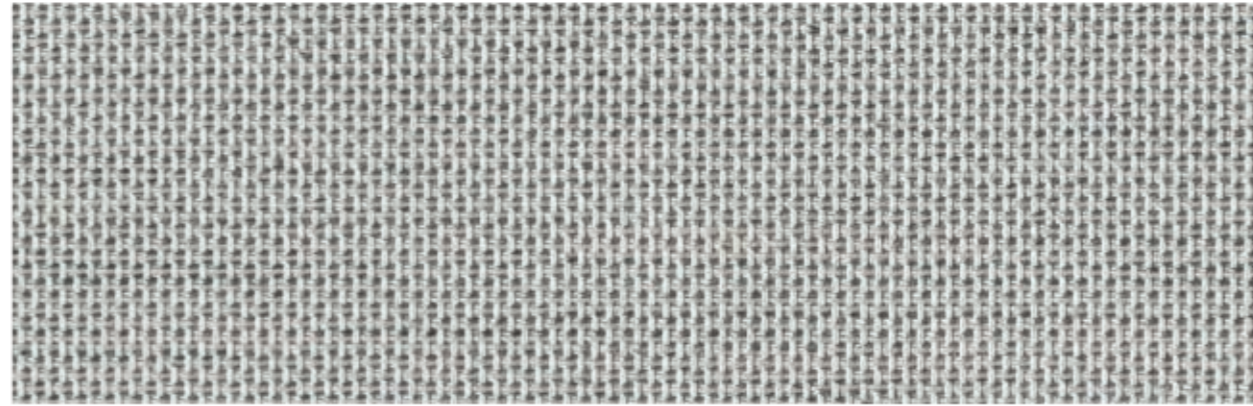
- La filière de recyclage opérationnelle Serge Ferrari  
The Serge Ferrari operational recycling chain
- Matières premières secondaires à forte valeur intrinsèque, compatibles avec de multiples process / Secondary raw materials of high intrinsic value compatible with multiple processes
- Une réponse quantifiée pour lutter contre l'épuisement des ressources naturelles  
A quantified response to combat depletion of natural resources

www.texyloop.com

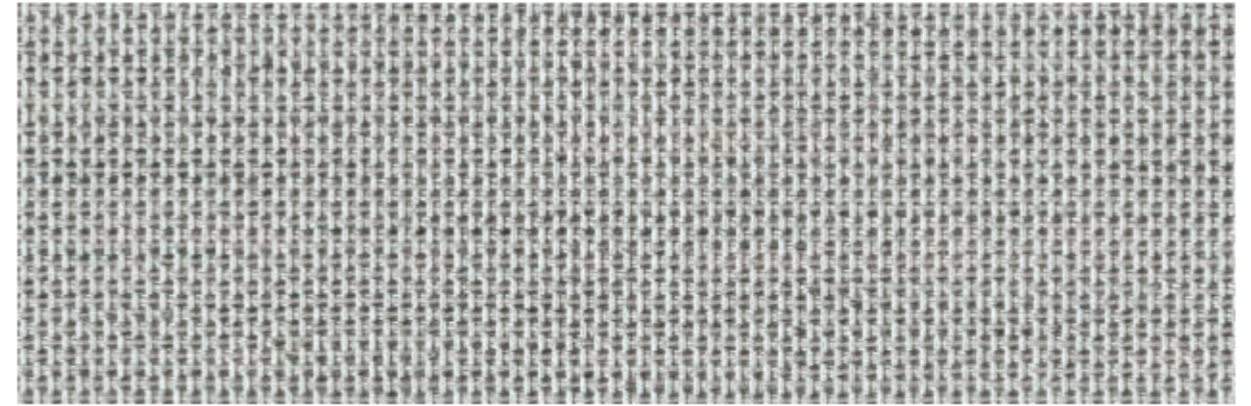
**Serge Ferrari**

**Serge Ferrari**





7710-50566



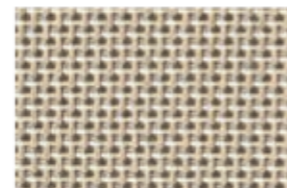
7711-50566 (waterproof)



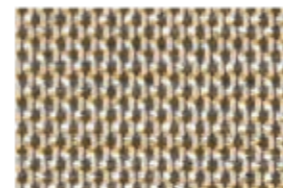
7710-50567



7710-50566



7710-50562



7710-50561



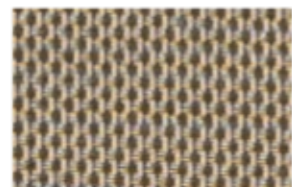
7711-50566 (waterproof)



7711-50563 (waterproof)



7711-50555 (waterproof)



7710-50563



7710-50554



7710-50560

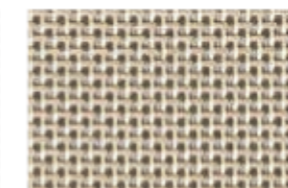


7710-50555

Sur demande\* / On demand\* / Auf Anfrage\* / Bajo pedido\*



7711-50567 (waterproof)



7711-50562 (waterproof)



7711-50561 (waterproof)



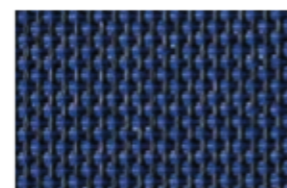
7711-50564 (waterproof)



7710-50559



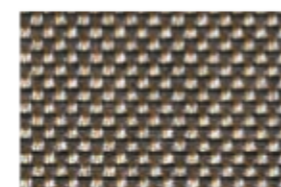
7710-50553



7710-50556



7710-50557



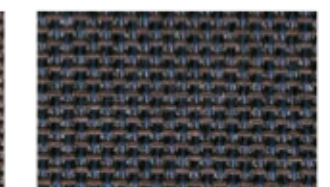
7711-50554 (waterproof)



7711-50558 (waterproof)

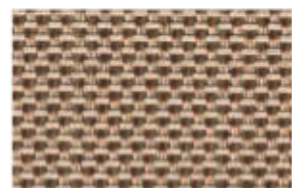


7711-50560 (waterproof)



7711-50559 (waterproof)

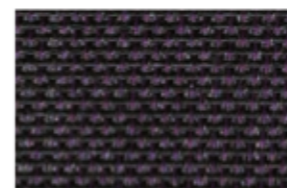
Sur demande\* / On demand\* / Auf Anfrage\* / Bajo pedido\*



7710-50564



7710-50558



7710-50552



7711-50553 (waterproof)



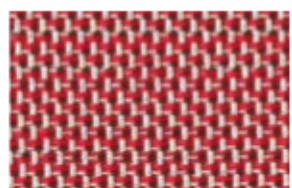
7711-50552 (waterproof)



7711-50556 (waterproof)



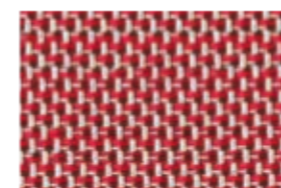
7711-50557 (waterproof)



7710-50568



7710-50565



7711-50568 (waterproof)



7711-50565 (waterproof)