

aristide

love your living

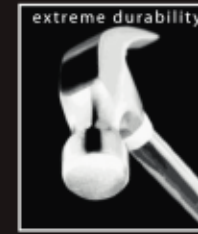


Vloeistofafstotend
Repoussant le liquide
Liquid repellency
Nässe abweisend

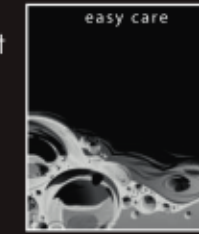


Sanitized: the built-in
antimicrobial protection
Licence n°: 2152.02

Urinebestendig / Résistant
à l'urine/ Urine resistant/
Urinbeständig



Zeer duurzaam/ Très durable
Extreme durability/ Extreme haltbarkeit
100.000 rubs Martindale (ISO 12947/2)



Gemakkelijk onderhoud
Nettoyage facile
Pflegeleicht
Easy Care

Goede krasbestendigheid/ Haute
résistance rayures/ high scratch
resistance/ Gute Kraftbeständigkeit

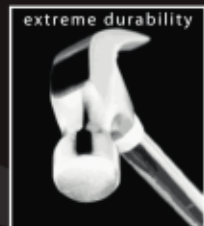


Brandweerstand / Résistance au feu
Flame-resistance/ Brandverhalten

M2 (NF P 92 503) - BS 5852 source 5 **CRIB 5**
IMO Fire Test Procedures - Resolution A.652(16)

Samenstelling:	Composition:	Composition:	Komposition:	
Basismateriaal	Support	Baselcloth	Trägermaterial	100% CO
Coating	Enduction	Coating	Beschichtung	96% Vinyl - 4% PU
Breedte	Largeur	Width	Breite	140 cm
Gewicht	Poids	Weight	Gewicht	938 gr mtl
Weerstand	Résistance à l'abrasion	Abrasion	Scheuertouren	100.000 rubs Martindale
Lichtechtheid	Résistance à la lumière	Light resistance	Lichtechtheit	6/7
Treksterkte (Norm ISO 1421)	Résistance à la traction	Tensile strength	Reissfestigkeit	L. > 32 daN / 5 cm B. > 22 daN / 5 cm
Rek bij breuk (Norm ISO 1421)	Allong. à la déchirure	Stretch until break	Bruchdehnung	L. > 12% B. > 13%
Scheurweerstand (Norm ISO 4674)	Résistance à la déchirure	Tear resistance	Einreissfestigkeit	L. > 1.2 daN / 5 cm B. > 1.3 daN / 5 cm

Tegenover het staal zijn lichte verschillen in kleur en afwerking mogelijk.
Des différences de nuance en couleur et finition sont inévitables.
Stock may vary slightly from sample in colour and texture.
Abweichungen zwischen einzelnen Produktionspartien sind unvermeidbar.



CABRO

- Verwerking:** Een goede kamertemperatuur vergemakkelijkt de verwerking.
AANDACHT: Nooit met viltstift, inkt of balpen aantekeningen maken, desnoods met potlood.
Geen solvent houdende lijmen gebruiken.
De fijne textielzijde structuur maakt dit product krasgevoeliger.
- Onderhoud:** Reinigen met handwarm zeepsop (alkalievrij), naspoelen met proper water.
Geen was, vlekkenwater of oplosmiddelen gebruiken.
- Mise en oeuvre:** Une bonne température ambiante facilite la mise en oeuvre.
ATTENTION: Ne jamais faire d'inscriptions avec des stylos feutre, crayons encre ou stylos à bille, un simple crayon fait l'affaire. Ne pas utiliser des colles contenant du solvant.
La structure délicate textile-soie rend ce produit plus sensible aux rayures.
- Entretien:** Utilisez une brosse et de l'eau savonnée (non alcaline) chaude ou tiède, toujours rincer avec de l'eau claire.
Ne pas utiliser de cires, détachants ou solvants.
- Application:** A good room temperature facilitates the application.
ATTENTION: Do not use a felt tip, ball-point pen or ink to mark; a pencil will do the job.
Do not use solvent containing adhesives.
The delicate textile-silk structure makes this product more sensitive to scratching.
- Cleaning:** With a brush and tepid soapy water (non alkaline), rinse with clear water.
Never use polish, stain remover or solvent.
- Verarbeitung:** Eine gute Raumtemperatur erleichtert die Verarbeitung.
ACHTUNG: Bei der Verarbeitung keinen Filzstift oder Kugelschreiber zum Markieren verwenden.
Die Seidenähnlich glänzende Oberflächenstruktur macht diesen Artikel kratzempfindlicher.
- Pflege:** Mit lauwarmen Seifenwasser (nicht alkalisch) reinigen, immer abspülen.
Nie Wachs, Fleckenwasser oder Lösungsmittel verwenden.