

# aristide

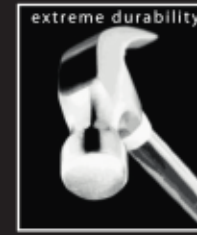
love your living



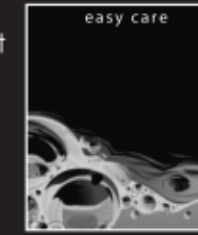
Vloeistofafstotend  
Repoussant le liquide  
Liquid repellency  
Nässe abweisend



Sanitized: the built-in antimicrobial protection  
Licence n°: 2152. 02  
&  
Urinebestendig/  
Résistant à l'urine/  
Urin beständig/ Urine resistant



Zeer duurzaam/ Très durable  
Extreme durability/ Extreme haltbarkeit  
&  
Goede krasbestendigheid /  
Haute résistance rayure/  
Hoher Kratzerwiderstand/  
High scratch resistance



Gemakkelijk onderhoud  
Nettoyage facile  
Pflegerleicht  
Easy Care



Brandweerstand  
Résistance au feu  
Flame- resistance  
Brandverhalten  
M2 (NF P 92 503) - BS 5852 source 5 CRIB 5  
IMO Fire Test Procedures - A1/ 8

Samenstelling:	Composition:	Composition:	Komposition:	
Basismateriaal	Support	Basecloth	Trägermaterial	<b>100% CO</b>
Coating	Enduction	Coating	Beschichtung	<b>97% PVC - 3% PU</b>
Breedte	Largeur	Width	Breite	<b>140 cm</b>
Gewicht	Poids	Weight	Gewicht	<b>940 gr mtl</b>
Weerstand	Résistance à l'abrasion	Abrasion	Scheuertouren	<b>100.000 rubs Martindale</b>
Lichtechtheid	Résistance à la lumière	Light resistance	Lichtechtheit	<b>min. 5</b>
Treksterkte (Norm ISO 1421)	Résistance à la traction	Tensile strength	Reissfestigkeit	<b>L. &gt; 40 daN / 5 cm B. &gt; 23 daN / 5 cm</b>
Naadsterkte (ISO 13936-1 2004)	Résistance de couture	Seam resistance	Naht- Widerstand	<b>L. &gt; 20 daN / 5 cm B. &gt; 16 daN / 5 cm</b>

Tegenover het staal zijn lichte verschillen in kleur en afwerking mogelijk.  
Des différences de nuance en couleur et finition sont inévitables.  
Stock may vary slightly from sample in colour and texture.  
Abweichungen zwischen einzelnen Produktionspartien sind unvermeidbar.

Verwerking: Een goede kamertemperatuur vergemakkelijkt de verwerking.  
AANDACHT: Nooit met viltstift, inkt of balpen aantekeningen maken, desnoods met potlood.  
Geen solvent houdende lijmen gebruiken .

Onderhoud: Reinigen met handwarm zeepsop (alkalivrij), naspoelen met proper water.  
Geen was, vlekkenwater of oplosmiddelen gebruiken.

Mise en oeuvre: Une bonne température ambiante facilite la mise en oeuvre.  
ATTENTION: Ne jamais faire d'inscriptions avec des stylos feutre, crayons encre ou stylos à bille, un simple crayon fait l'affaire. Ne pas utiliser des colles contenant du solvant.

Entretien: Utilisez une brosse et de l'eau savonnée (non alcaline) chaude ou tiède, toujours rincer avec de l'eau claire.  
Ne pas utiliser de cires, détachants ou solvants.

Application: A good room temperature facilitates the application.  
ATTENTION: Do not use a felttip, ball-point pen or ink to mark; a pencil will do the job.  
Do not use solvent containing adhesives.

Cleaning: With a brush and tepid soapy water (non alkaline), rinse with clear water.  
Never use polish, stain remover or solvent.

Verarbeitung: Eine gute Raumtemperatur erleichtert die Verarbeitung.  
ACHTUNG: Bei der Verarbeitung keinen Filzstift oder Kugelschreiber zum Markieren verwenden.

Pflege: Mit lauwarmen Seifenwasser (nicht alkalisch) reinigen, immer abspülen.  
Nie Wachs, Fleckenwasser oder Lösungsmittel verwenden.



FINE